



Mit Putty via SSH Shell auf Endian Community Firewall (EFW) zugreifen

Dieses Dokument beschreibt wie man per SSH und dem Programm „putty“ auf die Konsole der EFW zugreifen kann ohne direkt an der EFW zu sitzen.

1. Zugriff erlauben

Wenn noch nicht geschehen müssen Sie den SSH Zugriff auf die EFW aktivieren. Dazu öffnen Sie bitte die Administrations- Oberfläche Ihrer EFW in unserem Beispiel <https://192.168.99.2:10443> und melden sich mit Ihren Zugangsdaten der EFW an.

Nachdem Sie Angemeldet sind klicken Sie auf „SSH Zugang“ innerhalb ihrer EFW Administration



Bei einer Grundinstallation ist der Schalter für den „Secure Shell Zugang“ abgeschaltet. Dieser kann mit einem „Klick“ auf den Schalter aktiviert werden.

SSH Zugang



Der SSH Zugang ist nun möglich.

SSH Zugang

>> Secure Shell Zugangseinstellungen

Secure Shell Zugang aktivieren

Secure Shell Optionen

Unterstützung für Version 1 des SSH-Protokolls (wird nur für alte Clients benötigt)

Erlaube TCP Weiterleitung

Passwortbasierte Authentifizierung zulassen

Authentifizierung auf Basis öffentlicher Schlüssel zulassen

Speichern

>> SSH Host Schlüssel

Schlüssel	Fingerabdruck	Länge (bits)
/etc/ssh/ssh_host_key.pub (RSA1)	10:48:04:b1:41:c9:ca:24:4b:f0:8c:c0:df:2a:21:fe	1024
/etc/ssh/ssh_host_rsa_key.pub (RSA2)	e3:80:50:73:e5:63:ec:bb:ee:9e:6f:53:c0:21:62:d2	1024
/etc/ssh/ssh_host_dsa_key.pub (DSA)	b3:a3:d8:ee:89:f1:fe:c7:aa:83:fb:53:68:1d:fe:e2	1024

2. Putty Downloaden und Starten

Putty ist kostenlos und kann man von <http://www.chiark.greenend.org.uk/~sgtatham/putty/download.html> Herunterladen.

Speichern Sie die „putty.exe“ z.B. auf dem Desktop.

Nach dem Speichern können Sie mit einem Doppelklick auf das ICON



die Anwendung Starten.

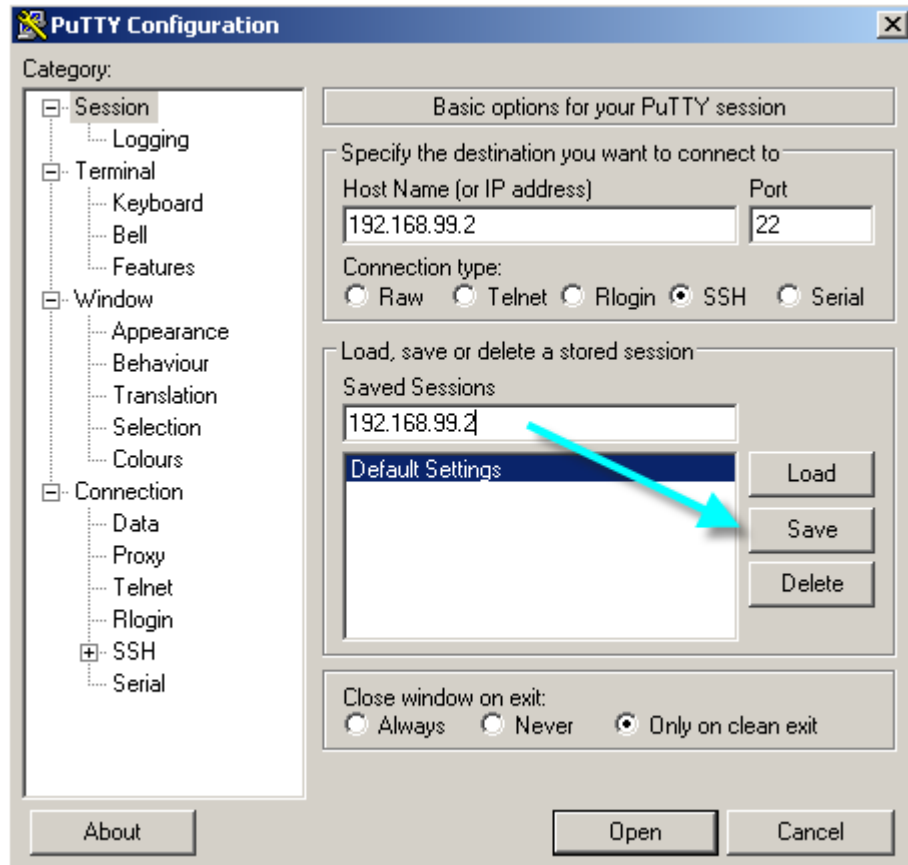
Sollte bei Ihnen eine Sicherheitswarnung auftreten, klicken Sie bitte dennoch auf „Ausführen“



3. Verbindung Einrichten und Aufbauen

Geben Sie bei „Host Name“ ihre IP Adresse Ihrer EFW ein, in unserem Beispiel die 192.168.99.2 der Port 22 ist bei SSH Standard.

Wenn Sie die Einstellungen der Verbindung Speichern möchten geben Sie bei „Saved Sessions“ einen Namen an und klicken auf Save



Auf der linken Seite unter „Window“ können Sie später noch Einstellungen tätigen wie z.B. Größe des Fensters usw.

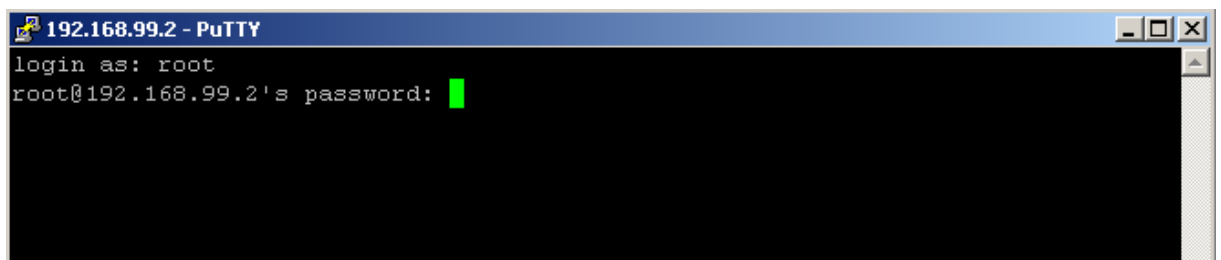
„Klicken“ Sie nun auf „Open“ bei der Ersten Verbindung erscheint eine Sicherheitswarnung.

Hier können Sie auf „Yes“ klicken zum speichern des Schlüssels da es sich um Ihren eigenen Server handelt. Diese Meldung erscheint nur einmalig wenn Sie den Schlüssel speichern.

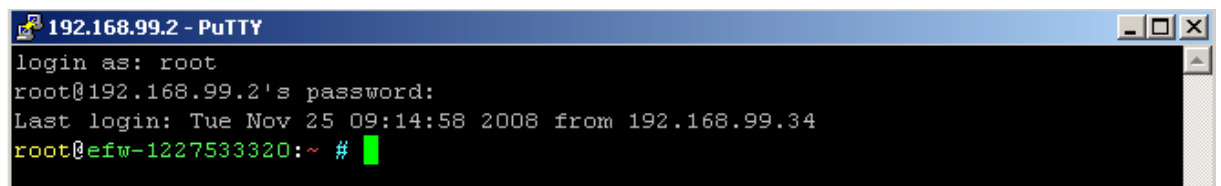


Nun kommt das Anmelde- Prompt

Hier müssen Sie nun die Zugangsdaten eingeben die Sie bei der Installation Ihrer EFW Angegeben haben. Jedoch nicht die „Adminstrations“ Zugangsdaten sondern die für den „root“.



Wenn die Anmeldung erfolgreich verlaufen ist sind Sie direkt auf Ihrer EFW.



Zum schließen der Verbindung geben Sie in der Shell „exit“ ein und bestätigen das mit „Enter“. Das Fenster wird geschlossen und Ihre Verbindung ist beendet.

Beachten Sie bitte das Sie hier direkt Systemrelevante Dateien löschen und bearbeiten können, diese können zur Instabilität Ihrer EFW führen.