

Mit WinSCP auf das Dateisystem der Endian Community Firewall (EFW) zugreifen

Dieses Dokument beschreibt wie man mit dem Programm WinSCP auf das Dateisystem, mit Explorer Ansicht, auf seine EFW zugreift. Dieses kann nützlich sein für...

- Manuelles Bearbeiten der Konfigurationsdateien
- Update Installationen
- Aktualisierung der Blacklisten
- uvm.

1. Der Download

WinSCP kann kostenlos unter <http://winscp.net/eng/docs/lang:de> herunter geladen werden und ist in versch. Sprachen erhältlich.

2. Die Installation

Machen Sie einen Doppelklick auf die so eben heruntergeladene Datei



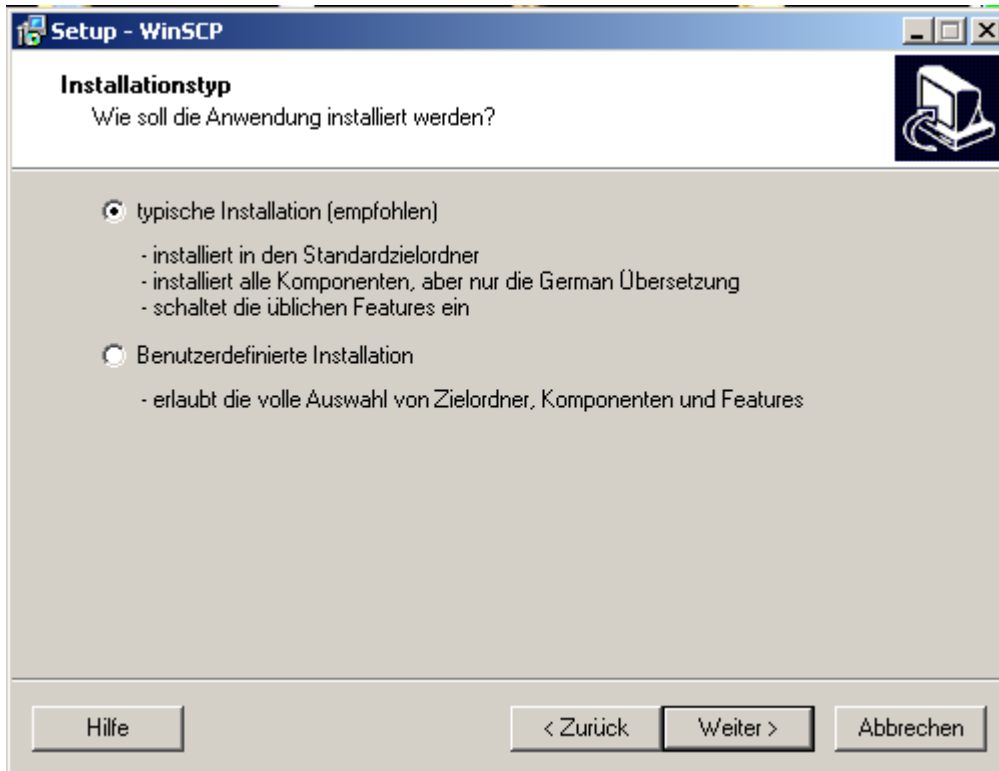
winscp417setup.exe

Der Installationsvorgang wird gestartet, wählen sie bei der Sprache ihre gewünschte Sprache aus.

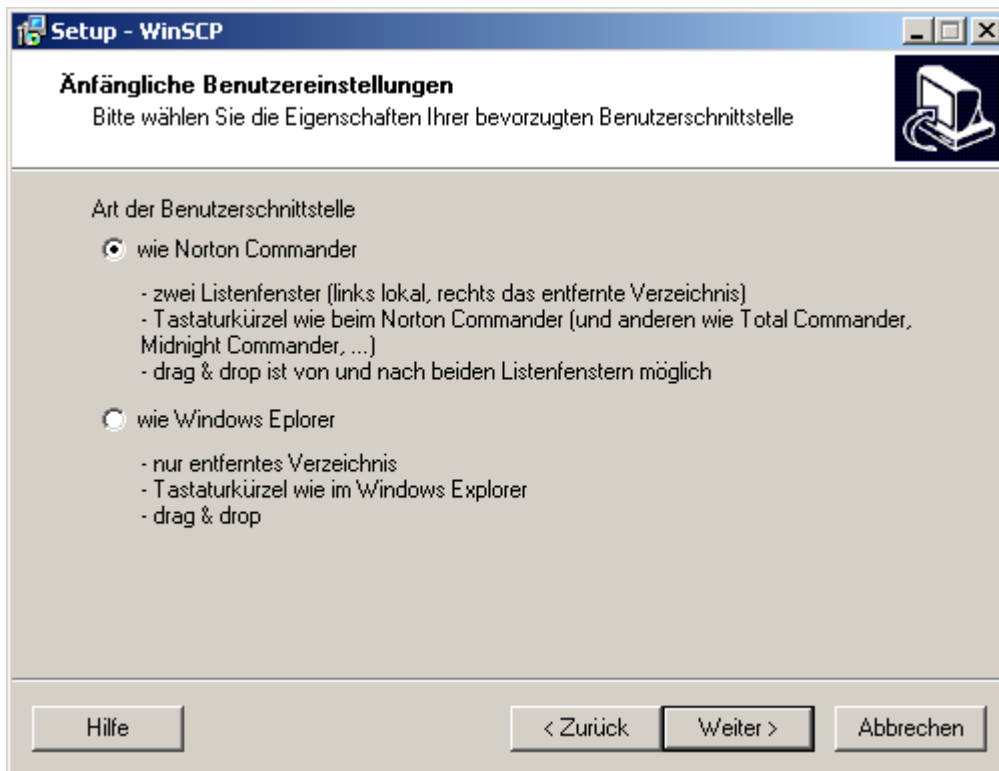


Klicken sie hier auf „weiter“ und im darauf folgenden Punkt erneut auf „weiter“ um die Lizenzvereinbarung zu akzeptieren.

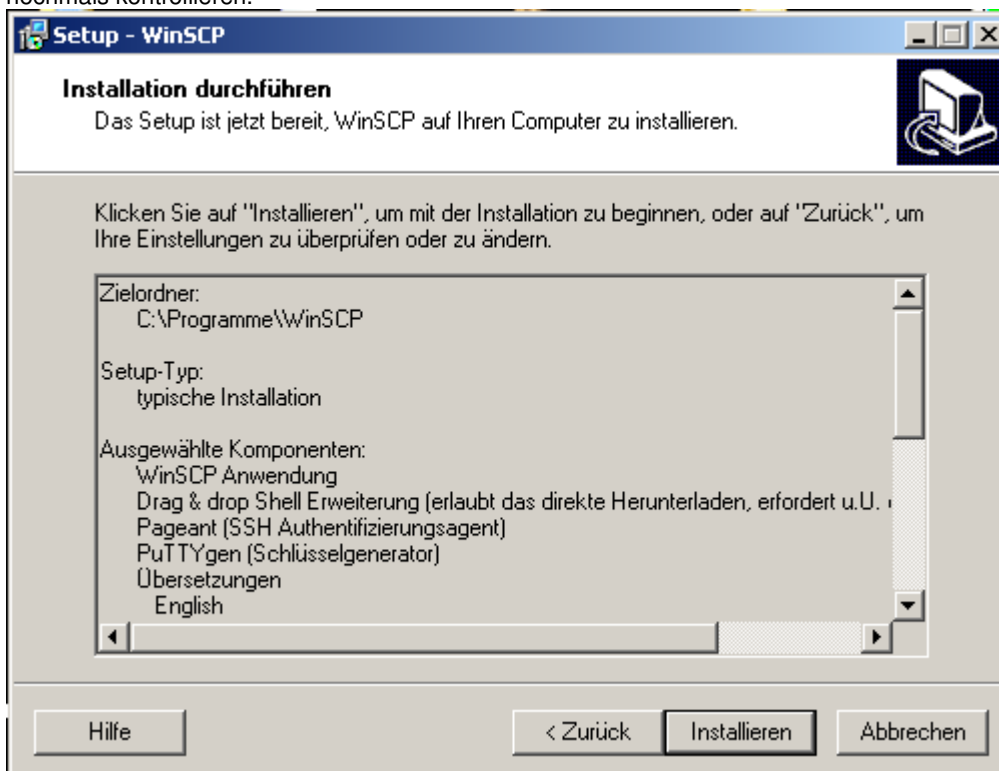
Wählen Sie hier nun „typische Installation“ aus, möchten Sie den Zielordner und Einzelne Komponenten Auswählen wählen Sie die „Benutzerdefinierte Installation“



Hier können Sie Auswählen ob Sie lieber mit der Oberfläche wie im **NortonCommander** arbeiten möchten oder lieber die Ansicht wie im **Windows Explorer** benutzen möchten.



Im Nächsten Fenster erscheint eine Zusammenfassung der Installationsdaten, diese können Sie nochmals kontrollieren.



Beim Klick auf „installieren“ beginnt die Installation nach der Beendigung können Sie den PC neustarten.

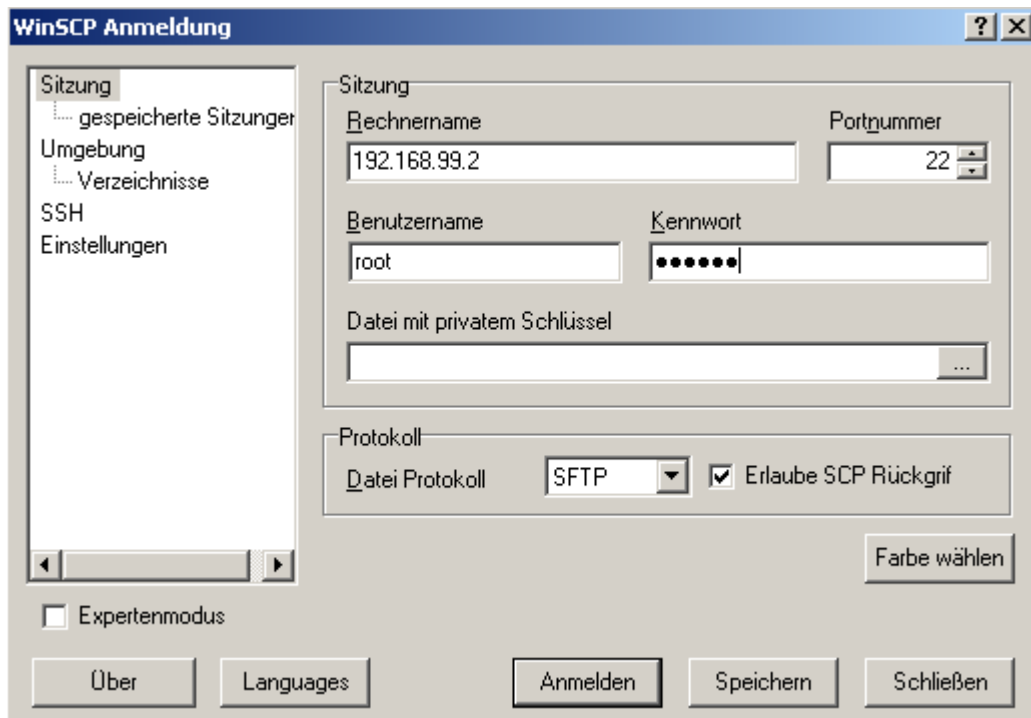


Auf dem Desktop und im Startmenü befindet sich nun die Programmverknüpfung die Sie mit einem Doppelklick öffnen und starten können.

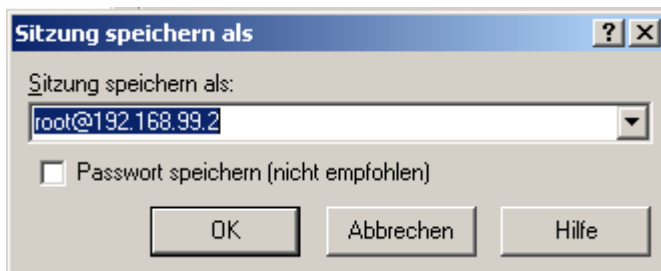


3. Das Einrichten der Verbindung und Verbindungsaufbau

Geben Sie bei Rechnername die IP Adresse Ihrer EFW an, hier im Beispiel ist es die 192.168.99.2 sowie den Benutzernamen „root“ und das von Ihnen vergebene Passwort.

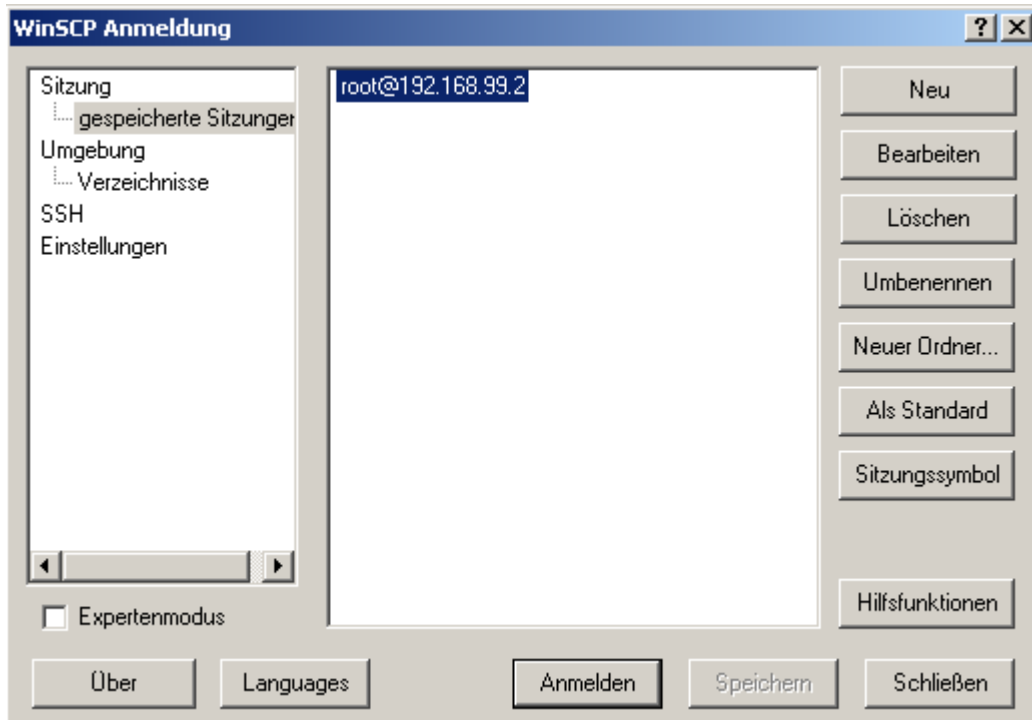


Sind alle benötigten Daten eingegeben klicken Sie auf „Speichern“



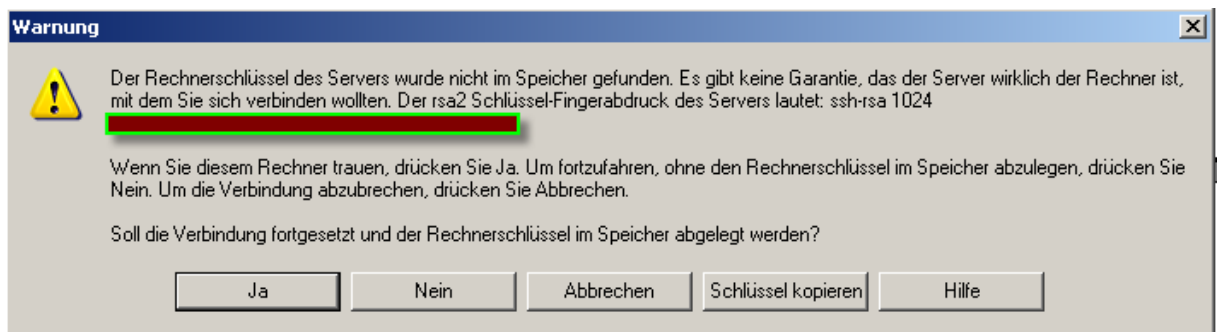
Sie können nun hier einen Namen der Sitzung vergeben so das Sie diese später wieder ohne Eingabe aller Daten erneut nutzen können.

In dieser Liste erscheint nun die von uns Angelegte Verbindung.
Sie können nun unten auf „Anmelden“ klicken.



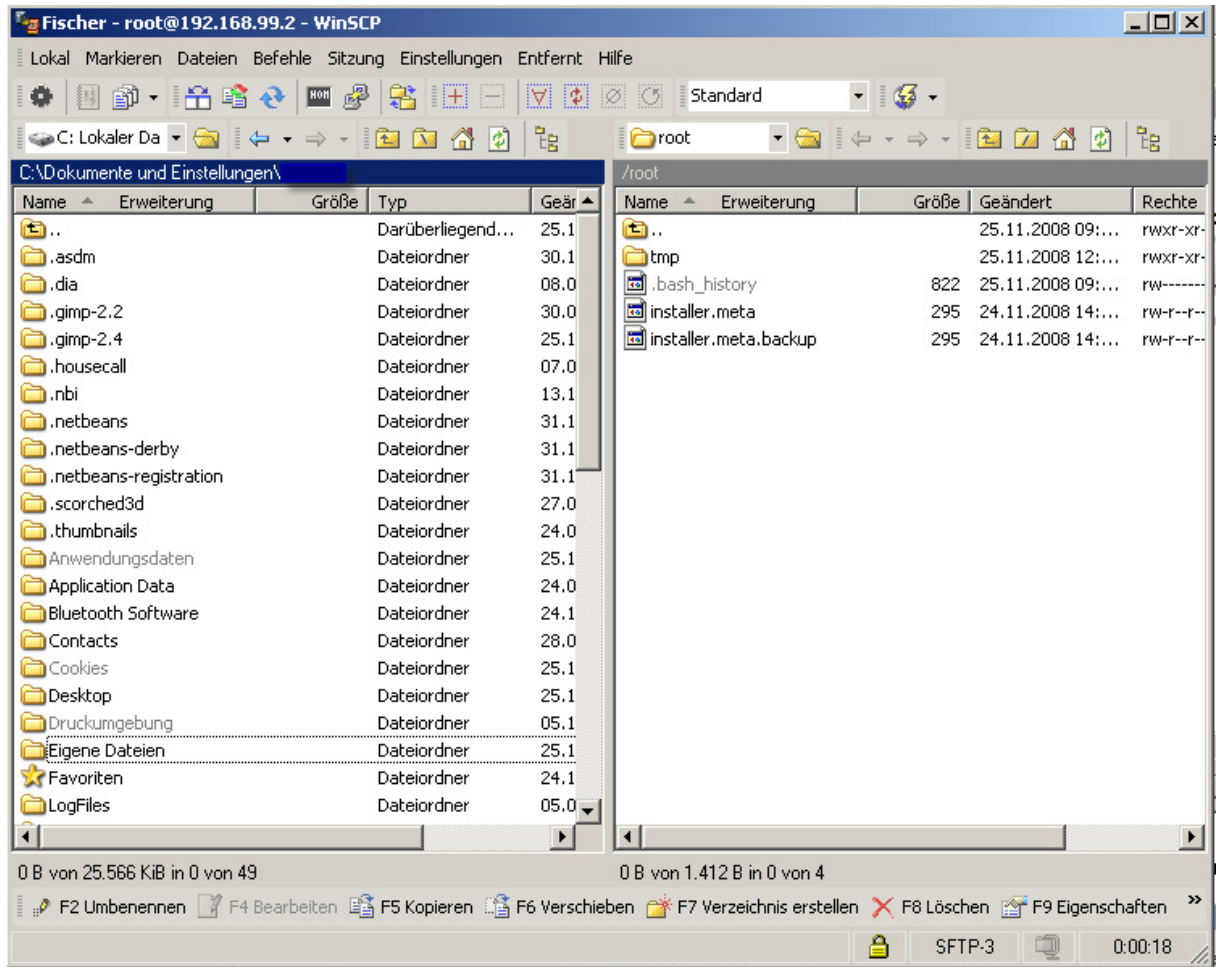
Die Verbindung wird hergestellt, und es erfolgt eine Warnung das der Schlüssel der EFW unbekannt ist.

Sollte eine Andere Fehlermeldung auftreten das keine Verbindung hergestellt werden konnte liegt das möglicherweise daran das sie in der EFW den Zugriff per SSH nicht erlaubt haben. Wie dieses funktioniert können Sie hier im [Nachtrag](#) nachlesen.



Sie können hier da es sich um Ihre eigene Firewall handelt auf „Ja“ klicken.

Die Verbindung ist hergestellt und Sie können nun auf der „rechten“ Seite im Dateisystem Ihrer EFW Arbeiten. Beachten Sie bitte das sich Falsche Einträge oder Falsche konfigurations- Dateien auf die Funktionsfähigkeit ihrer EFW Auswirken können.



Nachtrag:

Sollte Ihre EFW die Einwahl bzw. den Zugriff per SSH Verweigern müssen Sie dieses noch direkt in der EFW Freigeben und Aktivieren.

Dazu öffnen Sie bitte die Administrations Oberfläche Ihrer EFW in unserem Beispiel die <https://192.168.99.2:10443> und melden sich mit „admin“ und Ihrem bei der Installation vergebenen Passwort an.

Klicken Sie nun auf „SSH Zugang“

SSH Zugang

Startseite
Netzwerkconfiguration
Passwörter
SSH Zugang
GUI Einstellungen
Datensicherung
Herunterfahren
Dank an ..

Secure Shell Zugangseinstellungen

Secure Shell Zugang aktivieren

Secure Shell Optionen

Unterstützung für Version 1 des SSH-Protokolls (wird nur für alte Clients benötigt)

Erlaube TCP Weiterleitung

Passwortbasierte Authentifizierung zulassen

Authentifizierung auf Basis öffentlicher Schlüssel zulassen

Speichern

SSH Host Schlüssel

Schlüssel	Fingerabdruck	Länge (bits)
/etc/ssh/ssh_host_key.pub (RSA1)	10:48:04:b1:41:c9:ca:24:4b:f0:8c:c0:df:2a:21:fe	1024
/etc/ssh/ssh_host_rsa_key.pub (RSA2)	e3:80:50:73:e5:63:ec:bb:ee:9e:6f:53:c0:21:62:d2	1024
/etc/ssh/ssh_host_dsa_key.pub (DSA)	b3:a3:d8:ee:89:f1:fe:c7:aa:83:fb:53:68:1d:fe:e2	1024

Und klicken dort auf „Secure Shell Zugang aktivieren“.

Danach sollte der Zugriff mit WinSCP möglich sein.